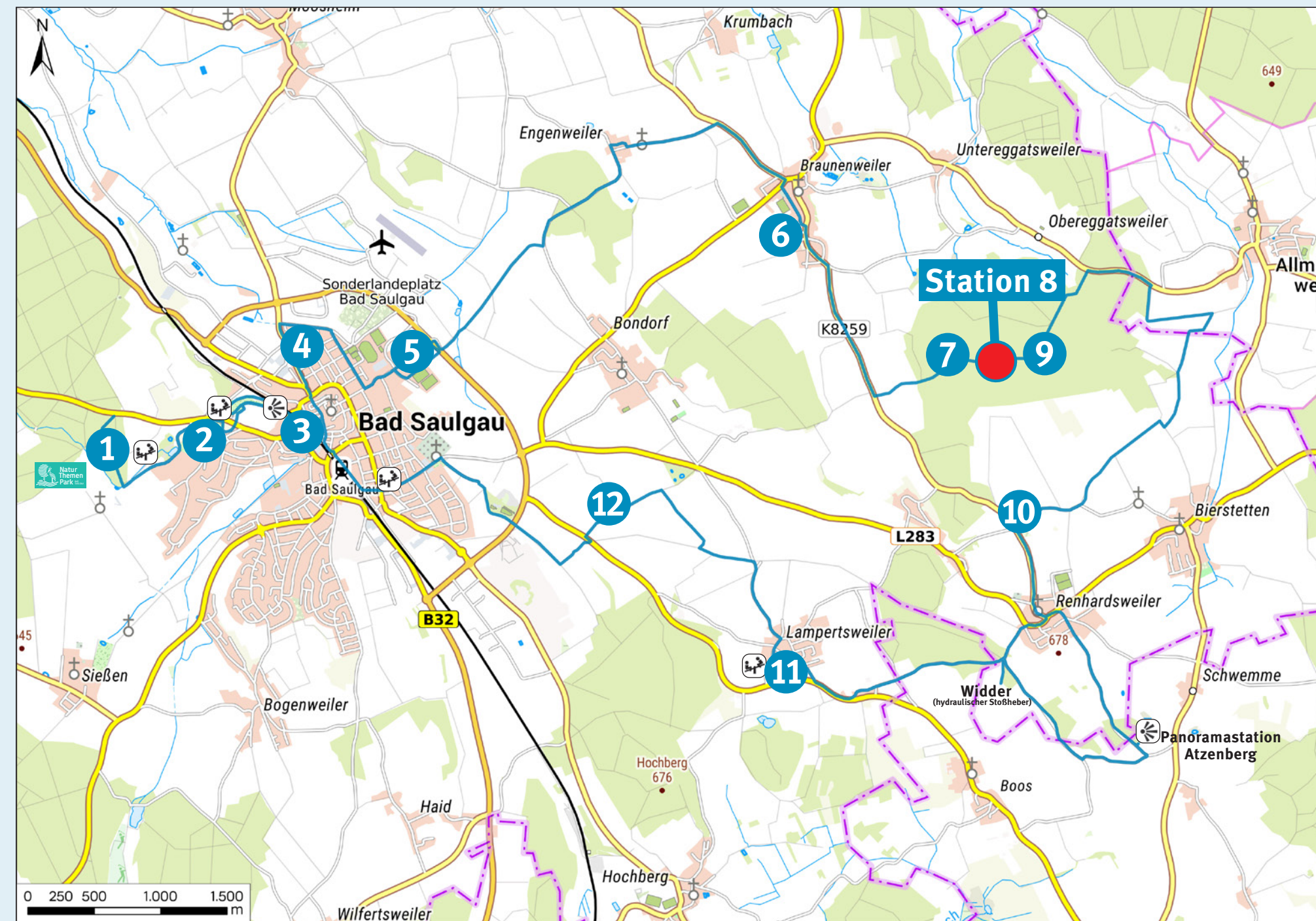


AUSGLEICH FÜR DIE NATUR



Der Themenpfad ENERGIEWENDE verbindet lokal umgesetzte Projekte der Energiewende in und um Bad Saulgau. Auf einer Länge von 23 km stehen an 12 Stationen vielfältige Informationen zu den Projekten und Projektpartnern bereit.

Station 1: Themenpfad Energiewende
 (P) (WC) (NaturThemenPark)

Station 2: Geothermische Energie
 (P) (WC) (X) (Sonnenhof-Therme)

Station 3: Klimaschutz vor Ort
 (P) (WC) (X) (Parkhaus Lindenstraße)

Station 4: Strom aus Sonnenenergie
 (Stadtwerke Bad Saulgau)

Station 5: Blockheizkraftwerk
 (P) (WC) (X) (Hallenbad Bad Saulgau)

Station 6: Klimaneutraler Baustoff Holz
 (Kindertagesstätte Braunenweiler)

Station 7: Windenergietechnik

**Station 8: Ausgleich für die Natur –
Feuchtbiotope und Bepflanzung**

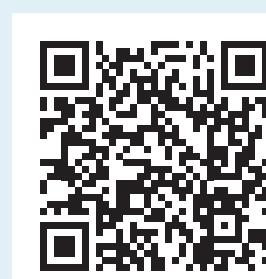
Station 9: Windenergie im Wald

Station 10: Wärmeversorgung durch Biogas
 (Bioenergie Rapp & Volk-Daiber)

Station 11: Ökostrom für die Elektromobilität
 (P) (WC) (X) (Erlebnishof Dreher)

Station 12: Extensivierungsflächen im
 Wasserschutzgebiet Mannsgrab

Der Verlauf kann hier
als Navigation
heruntergeladen werden:



Feuchtbiotope und Bepflanzung

Nach der Montage der Windräder wurden die nicht mehr benötigten Flächen in Feuchtgebiete umgewandelt oder wieder bepflanzt.

Da es durch die Klimaerwärmung im Wald längere trockene Phasen gibt, sind Feuchtbiotope wichtige Lebensräume für Amphibien, Wasserinsekten und die Tiere, die von diesen Arten leben. Erdkröte, Grasfrosch, Wasserläufer und Rückenschwimmer sind zu sehen. Wer Glück hat, kann auch einen Fischreiher oder eine Ringelnatter zu Gesicht bekommen. Die Feuchtgebiete sind eine wichtige Tränke für Bienen, Vögel und Schmetterlinge.

In den klimatisch schwieriger werdenden Zeiten sind die Feuchtgebiete eine wunderbare Wasserreserve für den Wald. Sie wirken sich positiv auf die Randbereiche aus und erhalten wenigstens einen geringen Wasserfluss in unseren Bächen, auch bei längerer Trockenheit, aufrecht.

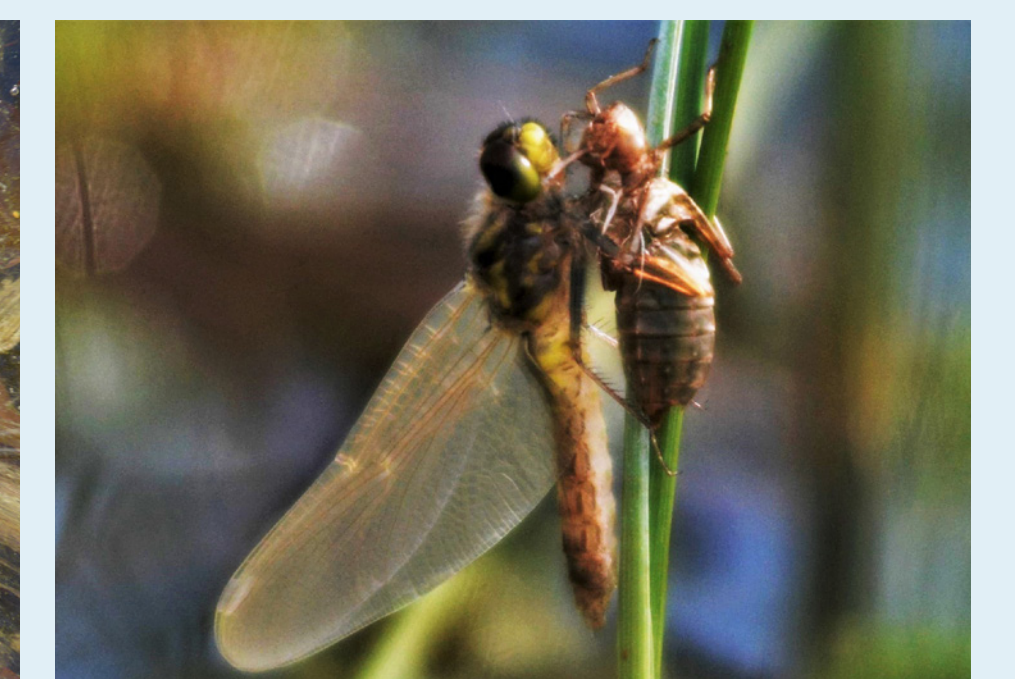


Der Wald wird sich durch den Klimawandel stark verändern!

Der Klimawandel
und seine Folgen
für den Wald in
Baden-Württemberg



ForstBW



Wie viel Wasser
braucht ein
großer Waldbaum
am Tag?

Die Antwort gibt's hier
(je nach Größe, Baumart
und Temperatur)
50-200 Liter



Was geschieht
und was können
die Förster tun um
den Wald dem Klima
anzupassen?

Dieses Projekt
wird gefördert von:

